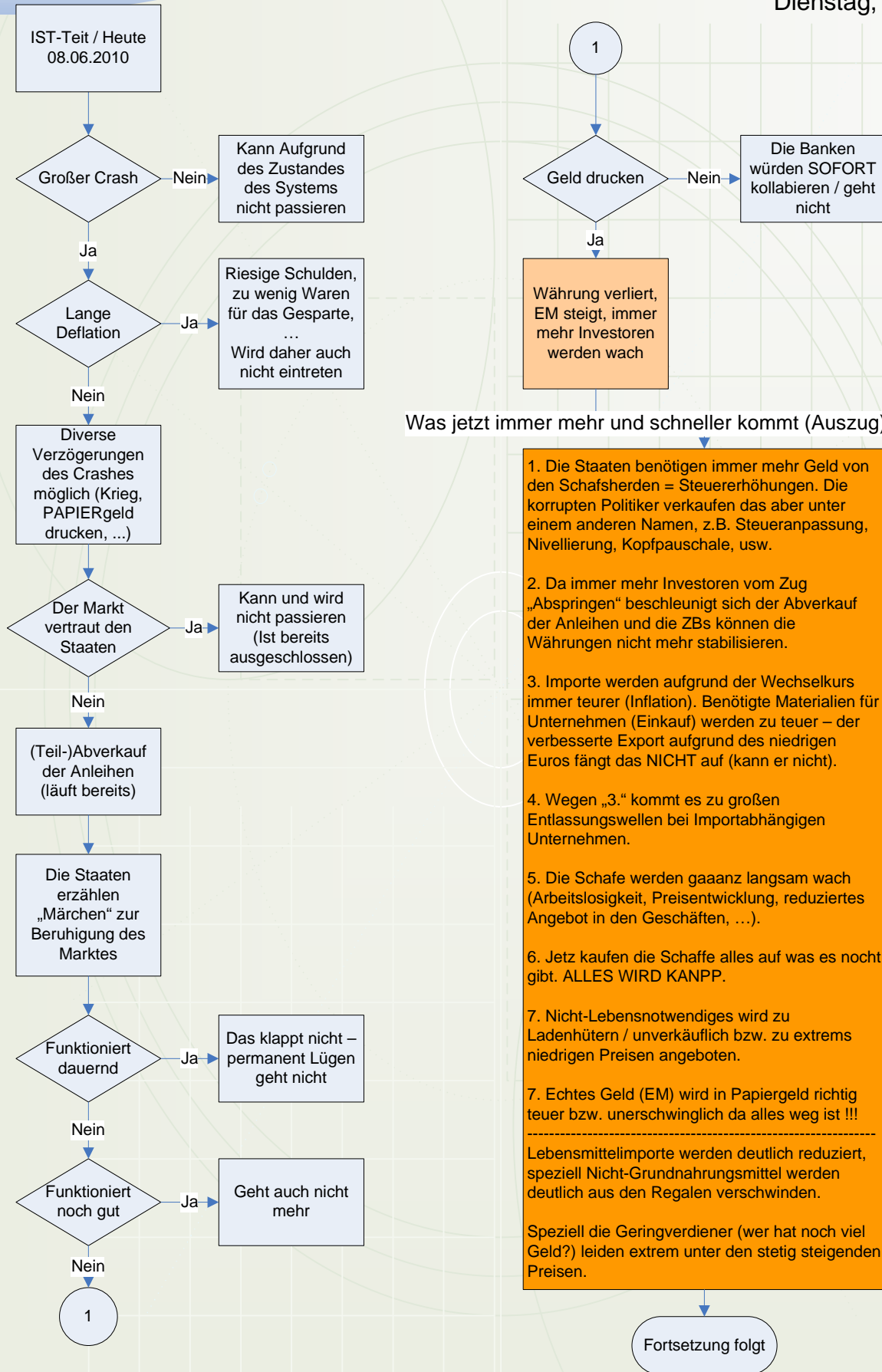


Crashablauf 2010/2012 (Grobübersicht was passiert ist)

Dienstag, 8. Juni 2010



Was jetzt immer mehr und schneller kommt (Auszug):

1. Die Staaten benötigen immer mehr Geld von den Schafsherden = Steuererhöhungen. Die korrupten Politiker verkaufen das aber unter einem anderen Namen, z.B. Steueranpassung, Nivellierung, Kopfpauschale, usw.
 2. Da immer mehr Investoren vom Zug „Abspringen“ beschleunigt sich der Abverkauf der Anleihen und die ZBs können die Währungen nicht mehr stabilisieren.
 3. Importe werden aufgrund der Wechselkurs immer teurer (Inflation). Benötigte Materialien für Unternehmen (Einkauf) werden zu teuer – der verbesserte Export aufgrund des niedrigen Euros fängt das NICHT auf (kann er nicht).
 4. Wegen „3.“ kommt es zu großen Entlassungswellen bei Importabhängigen Unternehmen.
 5. Die Schafe werden gaaaanz langsam wach (Arbeitslosigkeit, Preisentwicklung, reduziertes Angebot in den Geschäften, ...).
 6. Jetzt kaufen die Schaffe alles auf was es noch gibt. ALLES WIRD KANPP.
 7. Nicht-Lebensnotwendiges wird zu Ladenhütern / unverkäuflich bzw. zu extrem niedrigen Preisen angeboten.
 7. Echtes Geld (EM) wird in Papiergeld richtig teuer bzw. unerschwinglich da alles weg ist !!!
- Lebensmittelimporte werden deutlich reduziert, speziell Nicht-Grundnahrungsmittel werden deutlich aus den Regalen verschwinden.
- Speziell die Geringverdiener (wer hat noch viel Geld?) leiden extrem unter den stetig steigenden Preisen.

Fortsetzung folgt

Die wirtschaftlichen Fakten lassen KEINEN anderen Ablauf mehr zu. Der Eintrittszeitpunkt sowie die Ablaufgeschwindigkeit der einzelnen Prozesse kann NICHT festgelegt werden. Dies ist von vielen, auch unbekanntem Faktoren im Hintergrund, abhängig. **Sicher ist nur eines: DER CRASH WIRD KOMMEN.**

Obenstehende Grafik stellt KEINE Beratung oder ähnliches dar. Es ist nur die persönliche Meinung des Verfassers. Für eine Beratung wenden Sie sich bitte an entsprechende Personen die solche Beratungen durchführen. **ALLES OHNE GEWÄHR!**